

SUPERBOILER T5 Range Øi 49-203 mm (1.92"-7.99")

fresatubi portatile GBC • GBC portable pipe bevelling machines



Fresatubi SUPERBOILER T5 con motorizzazione pneumatica, con una coppia abbondante resta affidabile anche nelle condizioni di lavoro più gravose.

Pipe beveler SUPERBOILER T5 in pneumatic version, with superior torque it is reliable even in the toughest heavy duty working conditions.

SUPERBOILER T5 E



Disponibile anche in versione con motorizzazione elettrica, facilmente intercambiabile con motore pneumatico.

Electric version available or a conversion kit to easily change pneumatic to electric.

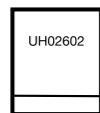
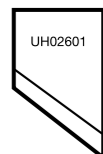
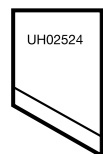


Per lavorazioni ripetitive e' disponibile un bloccaggio pneumatico automatico.

Auto locking device available for time saving in repetitive work.

UTENSILI DA SMUSSO CONSIGLIATI

EXAMPLES OF CUTTER BITS



CAMPO DI LAVORO:

49 - 203 mm Ø INT.

PRESTAZIONI:

SMUSSO E INTESTATURA TUBI FINO A 8".

MATERIALI:

ACCIAI AL CARBONIO, INOX, DUPLEX, ALTRI.

ALIMENTAZIONE:

PNEUMATICA O ELETTRICA.

NOTE:

MODELLO POTENTE E DAL CAMPO DI LAVORO PARTICOLARMENTE AMPIO RISULTA INDISPENSABILE DI FRONTE AD UNA VARIETÀ DI DIAMETRI DA LAVORARE.

OPTIONAL KIT LAVORAZIONE FLANGE.

RANGE:

49 - 203 mm *i/d*

FUNCTIONS:

BEVELLING, FACING, COUNTERBORING.

MATERIALS:

ANY KIND OF STEEL.

POWER:

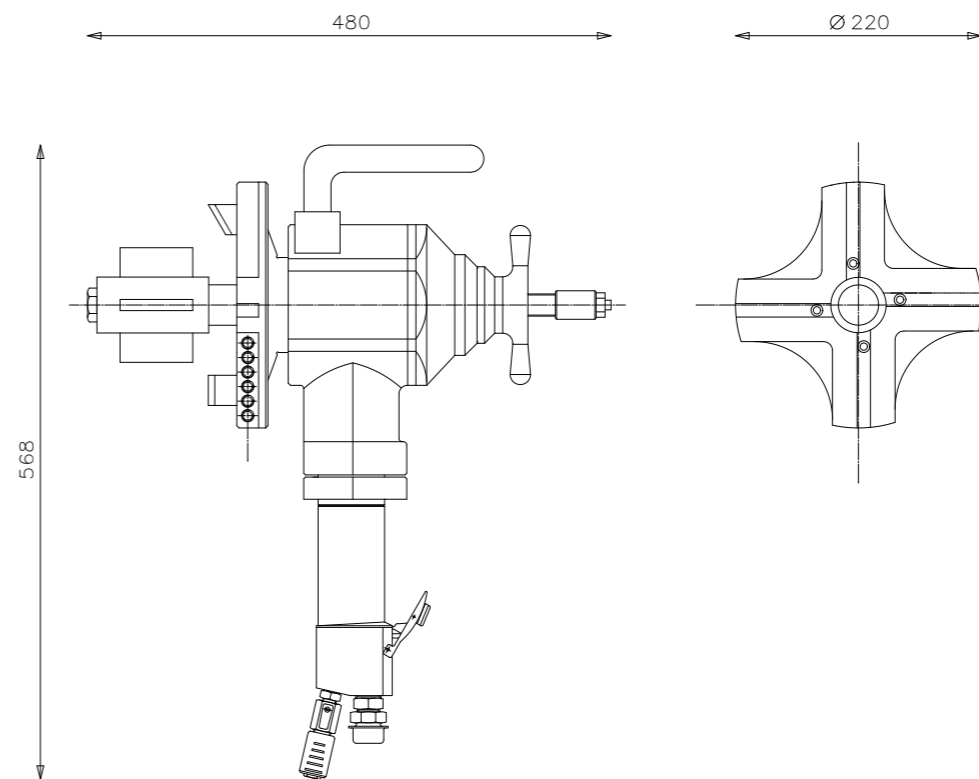
PNEUMATIC/ELECTRIC.

NOTE:

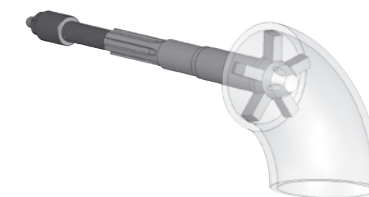
POWERFUL MODEL WITH WIDE RANGE ABLE TO PRODUCE ACCURATE WELD PREPS ON ANY SCHEDULE AND MATERIAL OF PIPE. OPTIONS INCLUDES FLANGE FACING MODULE.

DATI TECNICI - TECHNICAL FEATURES

		SB T5	SB T5 E
Capacità di bloccaggio	mm (Ø i.)	49-203	49-203
Locking range	mm (Ø i/d.)	49-203	49-203
Velocità a vuoto	gg/min	52	34
Idle speed	Rpm	52	34
Coppia alla potenza massima	Nm	250	264
Torque	Nm	250	264
Avanzamento assiale	mm	40	40
Feeding stroke	mm	40	40
Potenza motore pneumatico	Hp (W)	1,81 (1350)	-
Pneumatic motor power	Hp (W)	1,81 (1350)	-
Consumo aria	L/min	1800	-
Air consumption	cfm	60-65	-
Pressione aria	bar	6	-
Air pressure	psi	90	-
Connessione attacco entrata aria	pollici	3/4"	-
Air hose connection	inches	3/4"	-
Potenza motore elettrico	Watt	-	1020
Electric motor power	Watt	-	1020
Tensione	Volt	-	110/220
Voltage	Volt	-	110/220
Frequenza	Hz	-	50
Frequency (cycles)	Hz	-	50
Emissione acustica massima	dB	75	75
Max noise level	dB	75	75
Peso macchina	Kg	24,0	25,0
Unit weight	Kg	24,0	25,0



OPTIONALS



ALBERI PER CURVE

INTERCAMBIABILI PER LAVORAZIONE DI QUALSIASI RAGGIO DA 46 mm A 207 mm Ø INT.

ELBOW LOCKING SHAFTS

AVAILABLE TO COVER A RANGE FROM 46 TO 207 mm *i/d*.

Albero Shaft	Capacità blocc. (Ø i.) mm	Locking range (i/d.) inches
45 Ø	46 - 103	1.81 - 4.06
99 Ø	99 - 207	3.90 - 8.15
45+99 kit	46 - 207	1.81 - 8.15

Tutte le unità GBC vengono fornite complete di alette di bloccaggio, chiavi di servizio, disegni, istruzioni e certificato di garanzia e collaudo. Ogni macchina è protetta da una robusta cassetta metallica. Per i modelli pneumatici è consigliato l'uso di filtro e lubrificatore GBC.

All units are supplied complete with all gripping segments to cover the full range of the machine. Service tools, drawings, instruction manual and warranty certificate are also supplied as standard. Each machine is supplied with a protective metal carrying case. We strongly recommend the use of the GBC portable filter lubricator with all our pneumatic models.

